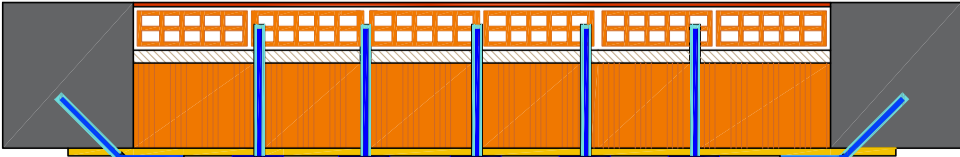
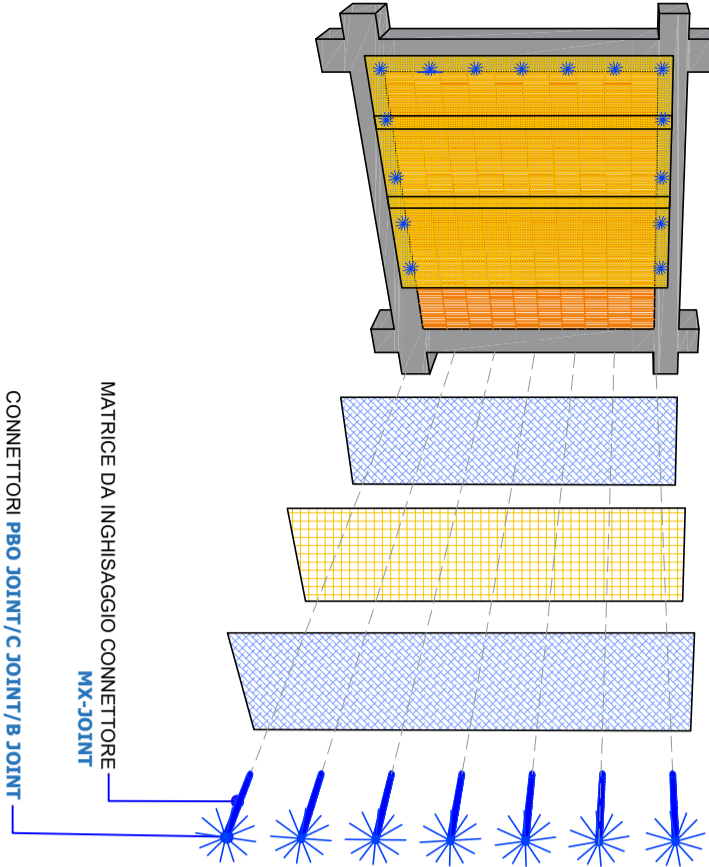


Presidio di antiribaltamento con sistema FRCM

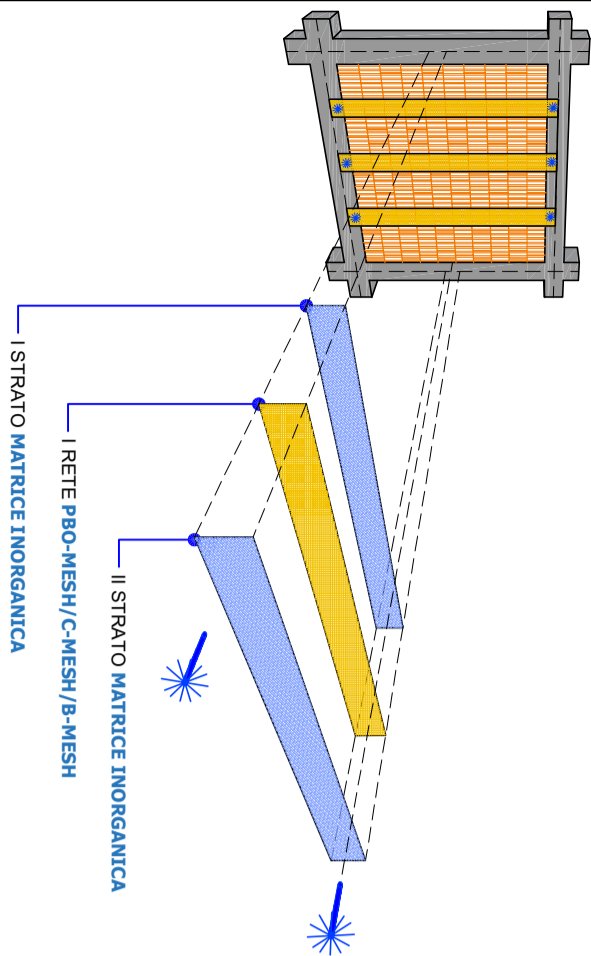
DETTAGLIO SEZIONE



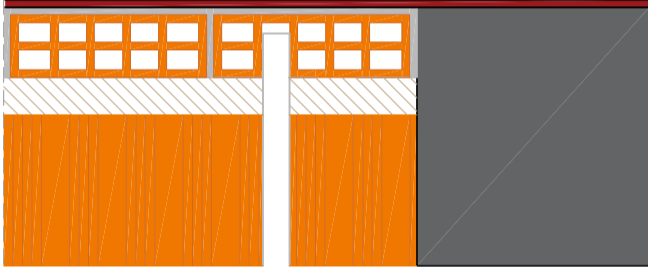
APPLICAZIONE DIFFUSA



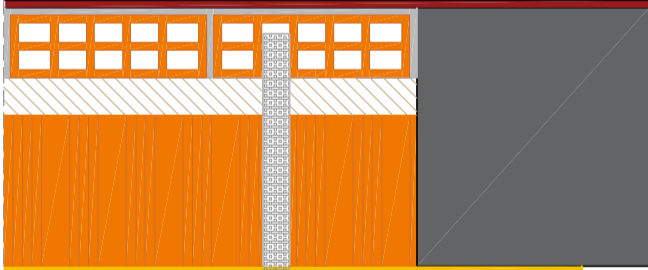
APPLICAZIONE A TRALICCIO DAL SOLO LATO ESTERNO



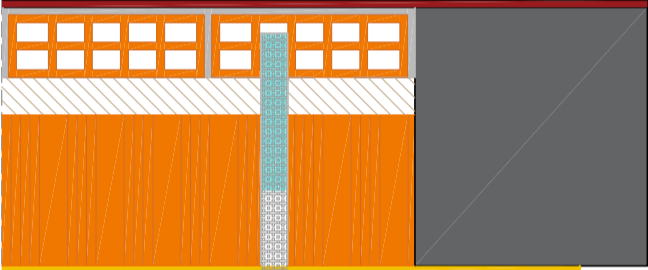
**STEP 1:** Rimozione dell'intonaco esterno nella zona di intervento e realizzazione del perforo.



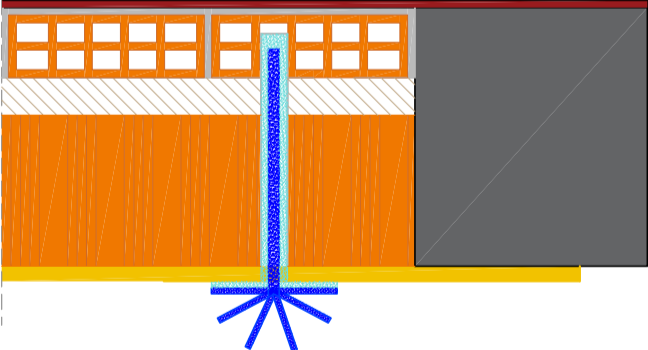
**STEP 2:** Inserimento della calza metallica e protezione del foro e successivamente applicazione del sistema FRCM



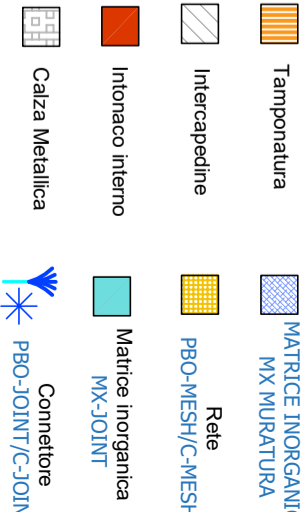
**STEP 3:** Iniezione della matrice inorganica **MX-JOINT** in consistenza tissotropica



**STEP 4:** Inserimento del connettore a fiocco **PBO-JOINT / C-JOINT**, sflocco a raggera e chiusura con **MX JOINT**



LEGENDA



FASI DI CANTIERE

1	PREPARAZIONE DEL SUBSTRATO	2	APPLICAZIONE DEL PRESIDIO FRCM
<p>Asportare le parti incoerenti ed eliminare i trattamenti superficiali protettivi o qualunque altra sostanza che possa pregiudicare la buona adesione al supporto. Assicurarsi che il supporto sia sufficientemente umido e idoneo ad ospitare la rete <b>PBO-MESH/C-MESH</b> e i successivi strati di <b>MATRICE INORGANICA</b>, in caso contrario procedere con l'opportuna bagnatura del supporto. Realizzare i fori passanti sui tamponamenti come da indicazioni. Impiegare un trapano con un numero di giri adeguato alla consistenza del materiale da perforare e pulirli dalla polvere, prima di inserire il connettore inumidire il foro.</p>			
<p>Smussare gli spigoli vivi, bagnare a rifiuto il supporto e posare il primo strato di <b>MATRICE INORGANICA</b> per uno spessore di 3-5 mm. Posare la rete <b>PBO-MESH/C-MESH</b>, avendo cura di non creare pieghe del tessuto. Ricoprire la rete con un secondo strato di <b>MATRICE INORGANICA</b> per uno spessore di 3-5 mm. Nel caso siano previsti più fasce ripetere i passi precedenti, <b>fresco su fresco</b>. Iniettare parte della matrice inorganica <b>MX-JOINT</b> nel foro. Inserire i connettori <b>PBO-JOINT/C-JOINT</b> all'interno della muratura e iniettare la restante matrice con la <b>RUREGOLD PISTOLA</b> fino a rendere il foro saturo. Rimuovere la carta gommatà e sfloccare il connettore facendo aderire le fibre alla superficie e ricoprendole con la matrice inorganica <b>MX-JOINT</b>. Si consiglia di sfloccare il connettore il giorno seguente per evitare la fuoriuscita dal foro.</p>			