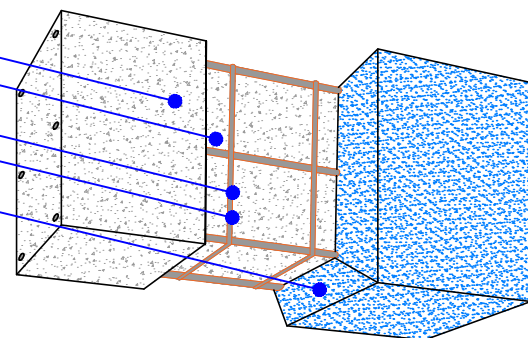
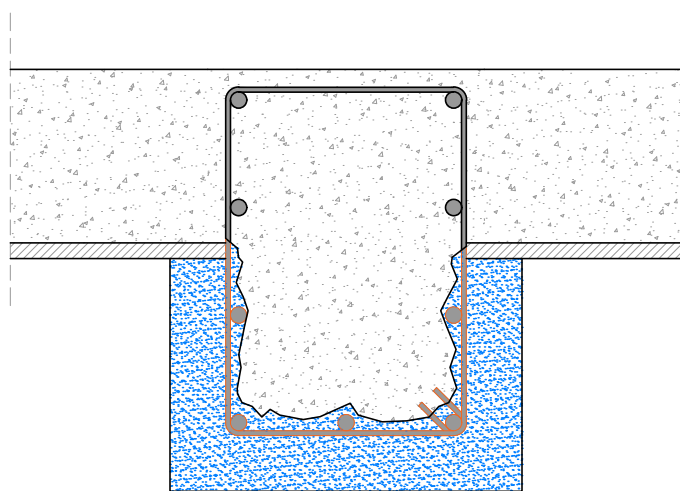


RINFORZO DI TRAVI

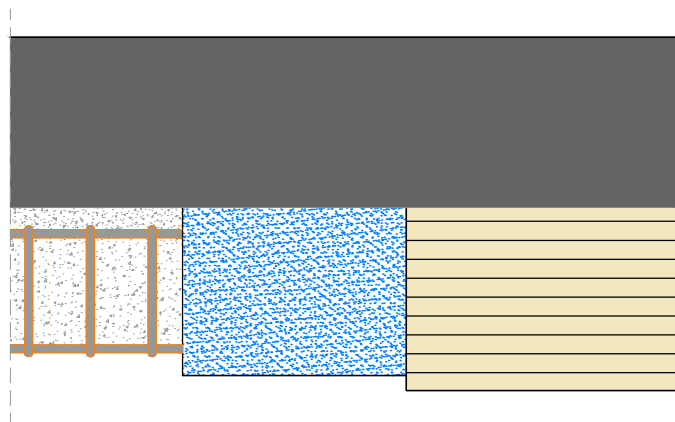
CALCESTRUZZO ESISTENTE
SCARIFICA DEL CALCESTRUZZO
AMMALORATO
PULIZIA DEI FERRI
APPLICAZIONE DEL **PASSIVANTE
RUREGOLD**
RINGROSSO CON SISTEMA HPFRC
MICRO GOLD STEEL



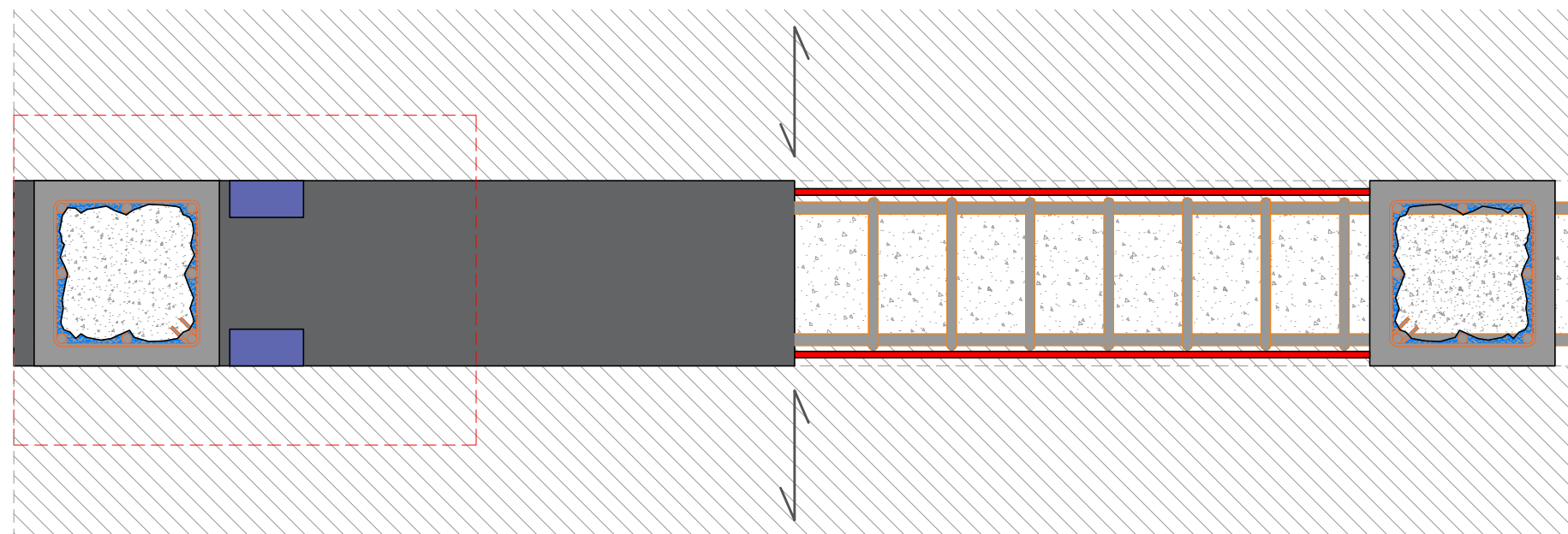
SEZIONE



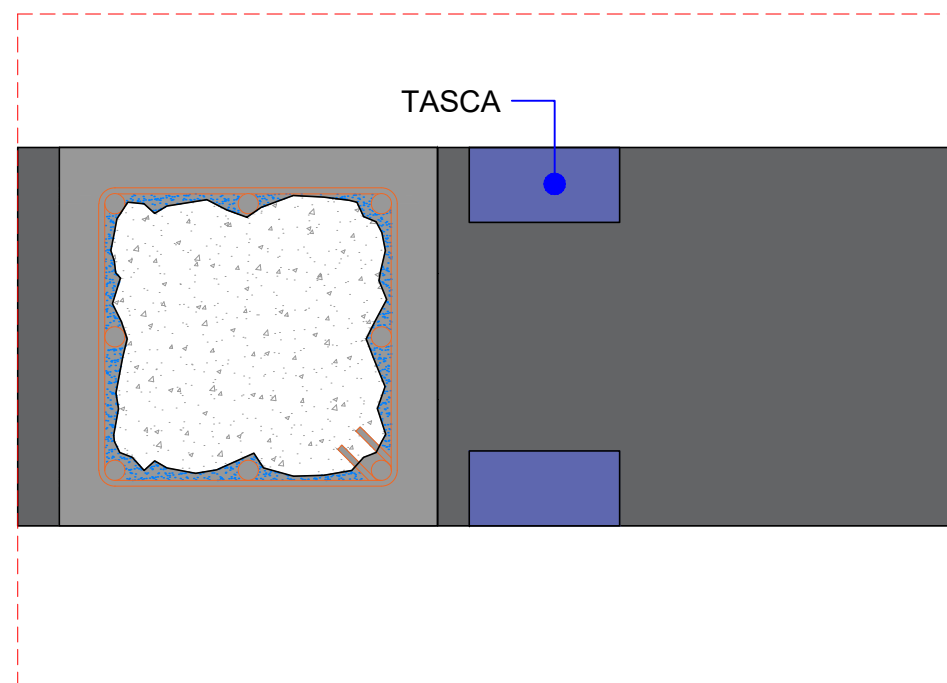
PROSPETTO FASI LAVORATIVE



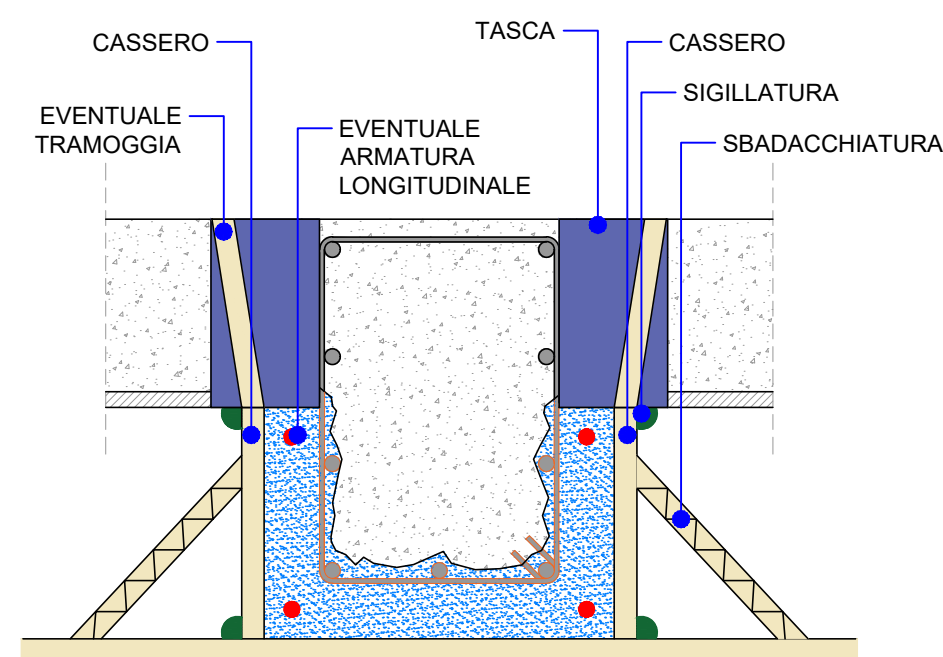
VISTA DALL'ALTO



DETTAGLIO



SEZIONE



FASI DI CANTIERE

Asportare l'eventuale substrato ammalorato fino al raggiungimento dello strato di calcestruzzo con caratteristiche di buona compattezza e comunque non carbonatato, mediante idrodemolizione/sabbatura a cura della D.L. Rimuovere la ruggine dai ferri d'armatura mediante spazzolatura (manuale o meccanica). Applicare il **PASSIVANTE RUREGOLD** sui ferri di armatura esistenti e ripristino del CLS (copriferro) con l'impiego della malta **MX-R4 Ripristino**. Il sottofondo deve essere solido, fortemente ruvido con scabrosità pari a 5 mm.

APPLICAZIONE DI **MICRO GOLD STEEL** IN CASSERO A TENUTA:

- Utilizzare cassero a tenuta sbadacchiato con opportune sigillature;
- Inserire eventuale armatura longitudinale laddove il dimensionamento lo preveda;
- Realizzare tasca-foro di incollaggio su trave **prestando particolare attenzione a non tagliare le armature della trave esistente**;
- Dopo aver miscelato iniziare il getto partendo da un lato con flusso continuo, per evitare inglobamenti d'aria.
- Per facilitare il flusso della malta, in aree particolarmente armate o di geometria complessa, impiegare una leggera vibrazione meccanica.

LEGENDA

	Calcestruzzo esistente		PASSIVANTE RUREGOLD
	Sistema HPFRC MICRO GOLD STEEL		Cassero
	Armatura longitudinale		Sigillatura