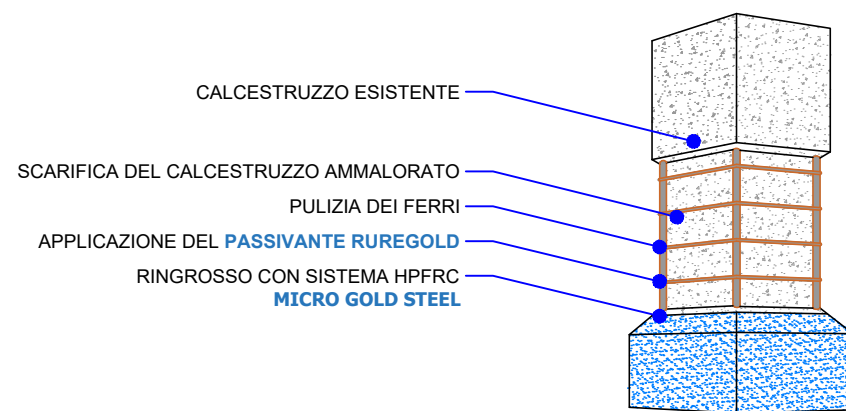
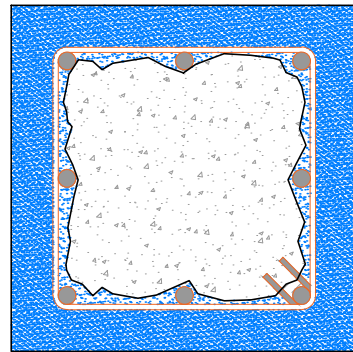


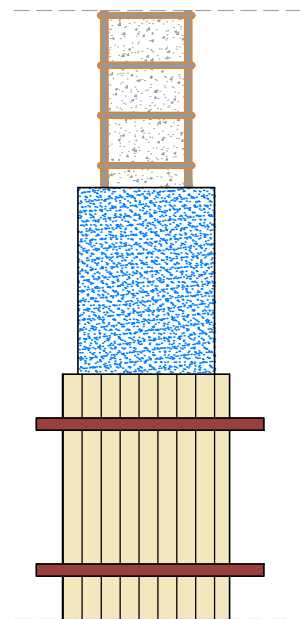
## RINFORZO DI PILASTRI



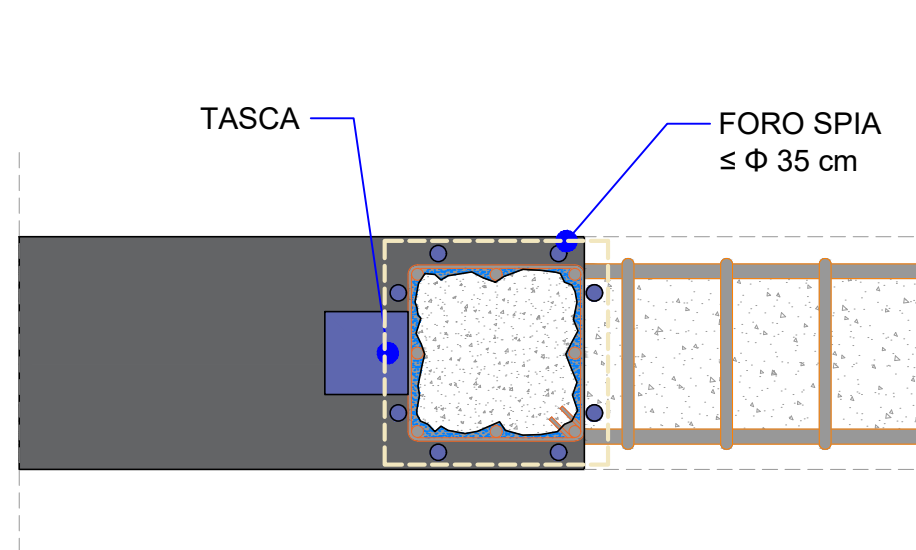
## SEZIONE



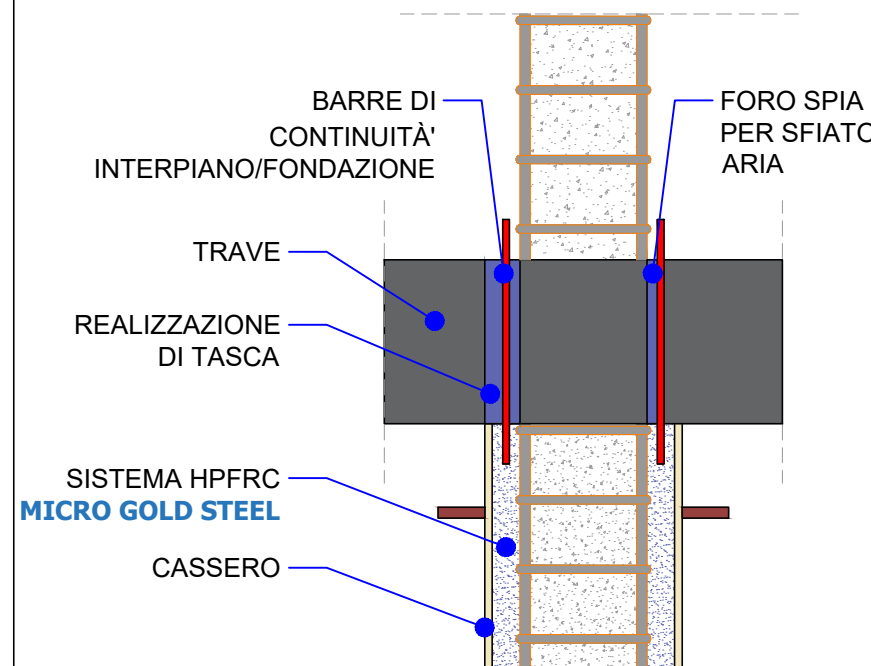
## PROSPETTO FASI LAVORATIVE



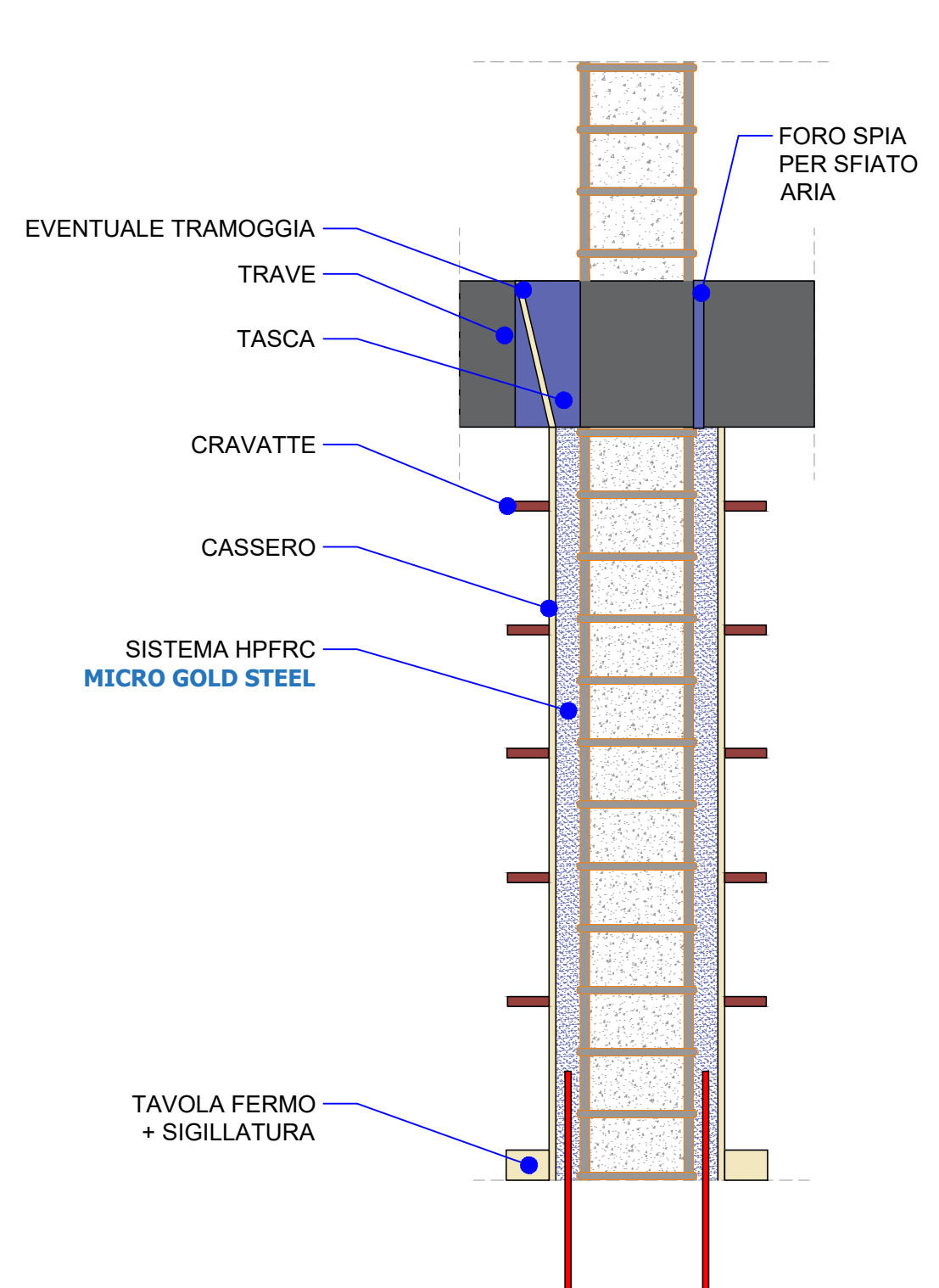
## VISTA DALL'ALTO



## VISTA FRONTALE



## SEZIONE LONGITUDINALE




## FASI DI CANTIERE

Asportare l'eventuale substrato ammalorato fino al raggiungimento dello strato di calcestruzzo con caratteristiche di buona compattezza e comunque non carbonatato, mediante idrodemolizione/sabbatura a cura della D.L. Rimuovere la ruggine dai ferri d'armatura mediante spazzolatura (manuale o meccanica). Applicare il **PASSIVANTE RUREGOLD** sui ferri di armatura esistenti e ripristino del CLS (copriferro) con l'impiego della malta **MX-R4 Ripristino**. Il sottofondo deve essere solido, fortemente ruvido con scabosità pari a 5 mm.

APPLICAZIONE DI **MICRO GOLD STEEL** IN CASSERO A TENUTA:

- Utilizzare cassero a tenuta con raddoppio di cravatte e sigillatura al piede;
- Inserire eventuale armatura longitudinale e/o barre di continuità interpiano/fondazione;
- Realizzare tasca-foro di incollaggio su trave **prestando particolare attenzione a non tagliare le armature della trave esistente**;
- Realizzare fori aventi diametro almeno 35 cm sui restanti tre lati, per sfogo aria;
- Dopo aver miscelato iniziare il getto partendo da un lato con flusso continuo, per evitare inglobamenti d'aria.
- Per facilitare il flusso della malta, in aree particolarmente armate o di geometria complessa, impiegare una leggera vibrazione meccanica.

## LEGENDA

	Calcestruzzo esistente		PASSIVANTE RUREGOLD
	Sistema HPFRC MICRO GOLD STEEL		Cassero
	Barre di continuità		Cravatte