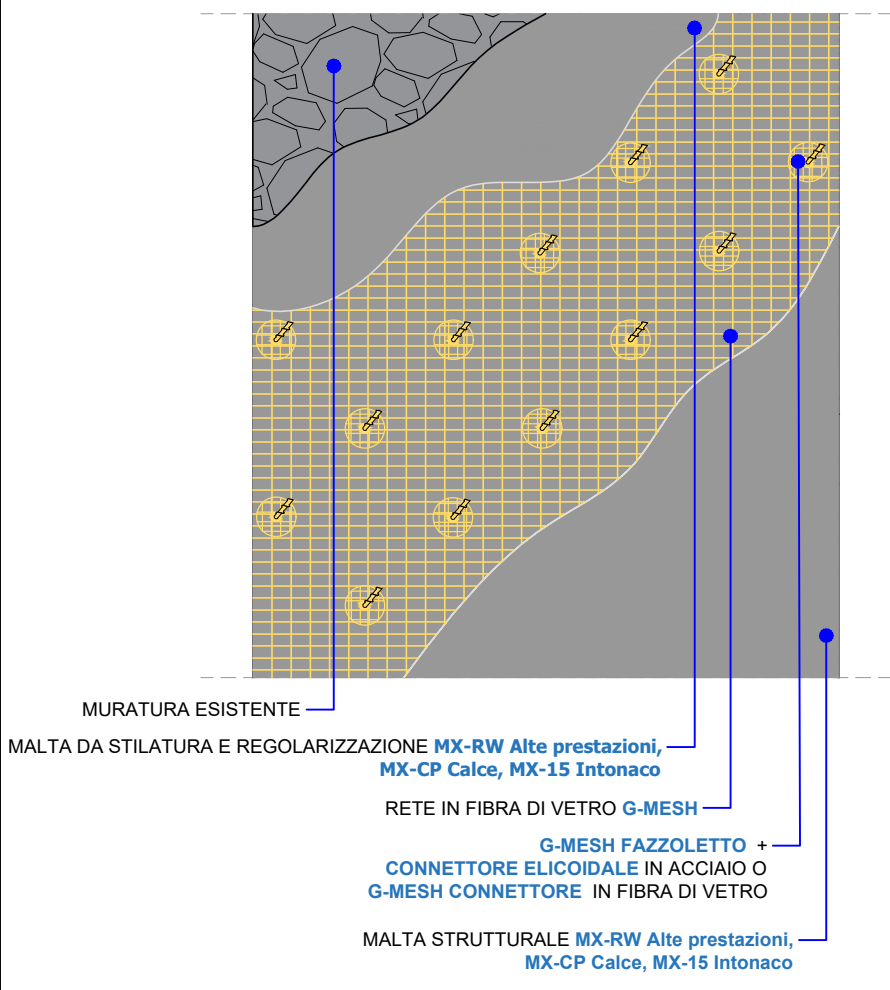
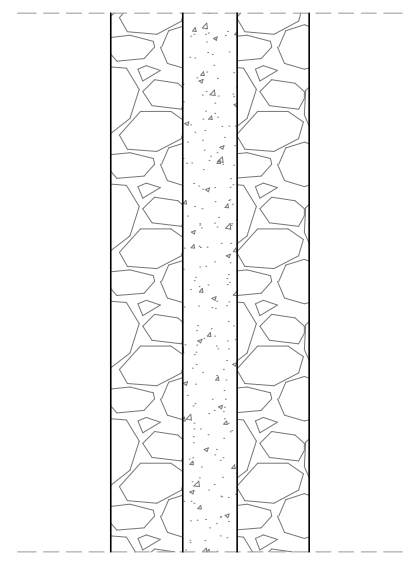


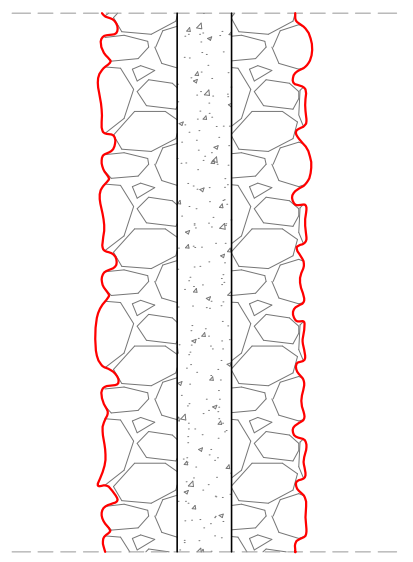
PROSPETTO



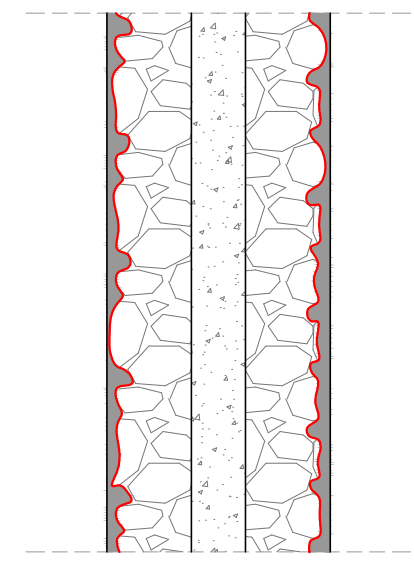
**FASE 1:** Nell'area oggetto d'intervento, rimuovere l'intonaco e le parti incoerenti.



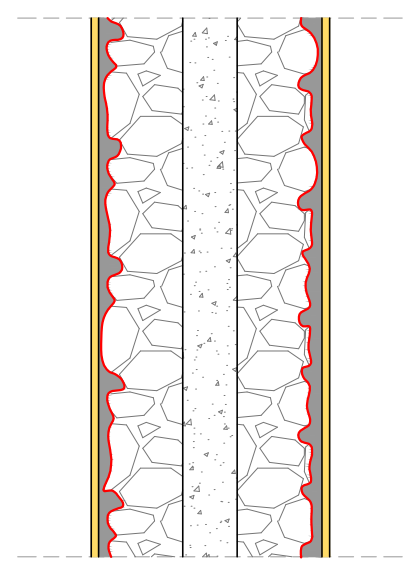
**FASE 2:** Eventualmente scarificare la malta dei giunti.



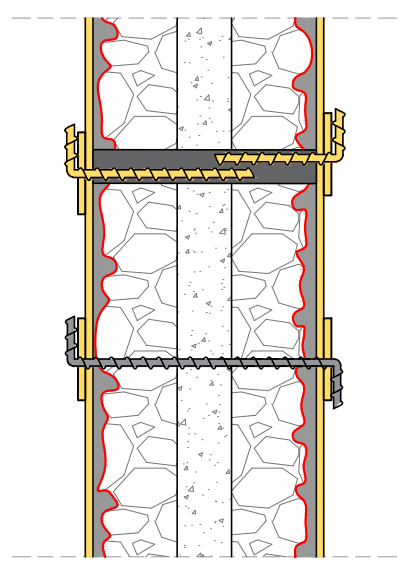
**FASE 3:** Eventualmente, ripristinare la malta dei giunti e regolarizzare il sottofondo con malta MX-RW Alte prestazioni, MX-CP Calce, MX-M15 Intonaco



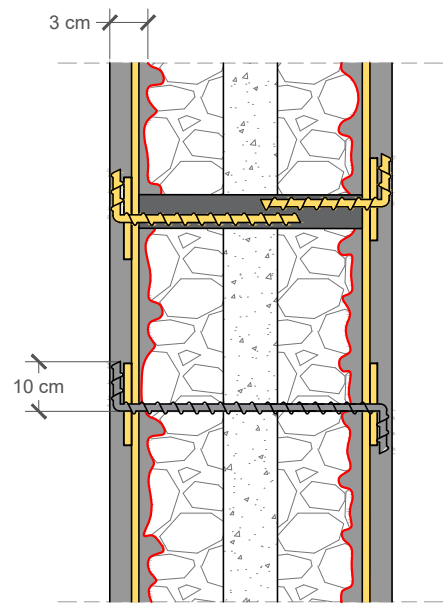
**FASE 4:** Applicare la rete G-MESH 400/490



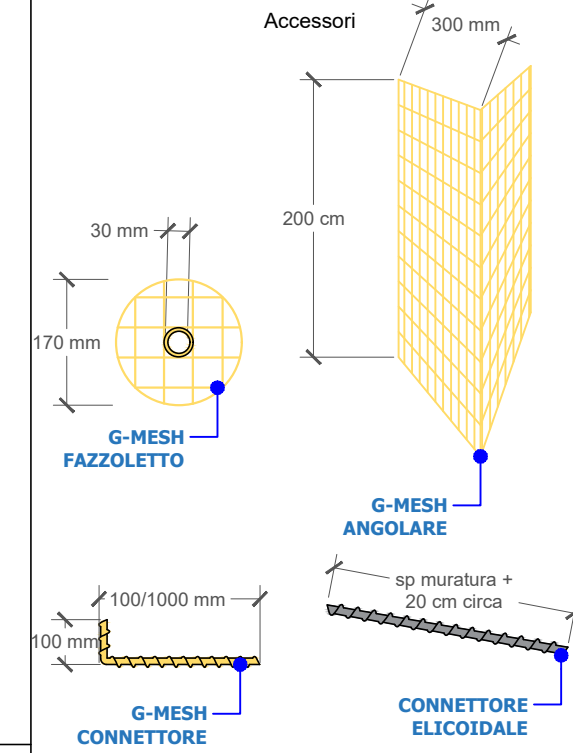
**FASE 5:** Posare il G-MESH FAZZOLETTO e inserire i CONNETTORE ELICOIDALE in acciaio galvanizzato o G MESH CONNETTORE in fibra di vetro



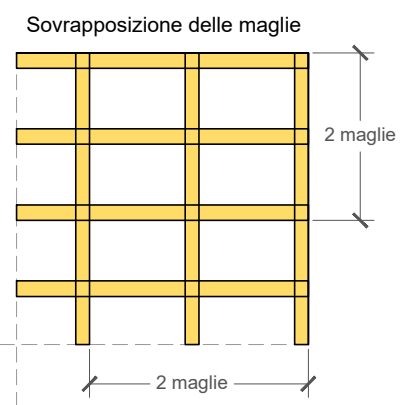
**FASE 6:** Posare la malta strutturale MX-RW Alte prestazioni, MX-CP Calce, MX-M15 Intonaco



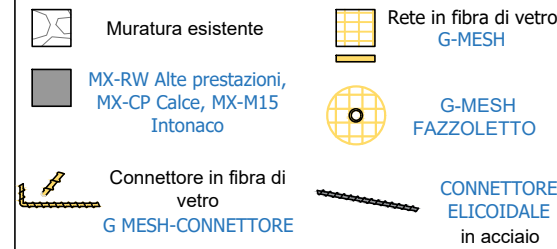
Sistema di rinforzo CRM  
**DETTAGLIO 1**



**DETTAGLIO 2**



**LEGENDA**



FASI DI CANTIERE

**1 PREPARAZIONE DEL SUBSTRATO**

Nell'area oggetto d'intervento, asportare l'intonaco e le parti incoerenti ed assicurarsi che la malta dei giunti non sia disgregata, in caso contrario, effettuare la scarifica e successiva ristilatura della stessa mediante idrodemolizione/sabbatura a cura della D.L.. In caso di necessità, regolarizzare il sottofondo mediante malta MX-RW Alte prestazioni, MX-CP Calce, MX-M15 Intonaco.

**2 APPLICAZIONE DEL RINFORZO CRM**

Applicare la rete G-MESH sulla superficie del paramento murario prevedendo degli opportuni distanziali per tenere la rete staccata dal supporto di 1,5 cm circa, a seconda dello spessore della lastra armata prevista/calcolata - **si consiglia di tenere in ogni caso la rete posizionata circa a metà dello spessore di intonaco armato previsto**. A seguito dell'installazione di tutti i sistemi di connessione CONNETTORE ELICOIDALE o G-MESH CONNETTORE, nelle quantità e distanze previste dalla D.L., prevedere l'aggancio del connettore alla rete stessa, assicurando in questo modo una più efficace collaborazione. In corrispondenza del connettore prevedere l'opportuno fazzoletto di rete G-MESH FAZZOLETTO, tale da assicurare una migliore risposta nei confronti di concentrazioni di sforzo. L'inserimento del connettore si effettua mediante ancoraggio chimico all'interno del foro (impiegare Ancorante Chimico CentroStorico di Laterlite SpA). In corrispondenza degli angoli/spigoli dell'edificio in muratura (interni ed esterni al paramento murario) prevedere opportuna installazione dell'elemento angolare G-MESH ANGOLARE. Prevedere sovrapposizioni pari a circa 2 maglie della rete G-MESH e comunque non inferiori a 150 mm. Concludere con la posa della malta strutturale MX-RW Alte prestazioni, MX-CP Calce, MX-M15 Intonaco.