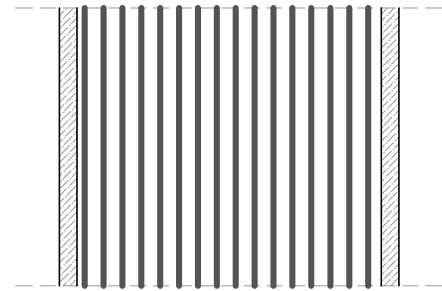


RINFORZO A FLESSIONE E TAGLIO DI TRAVI IN CALCESTRUZZO ARMATO MEDIANTE SISTEMI FRP IN CARBONIO

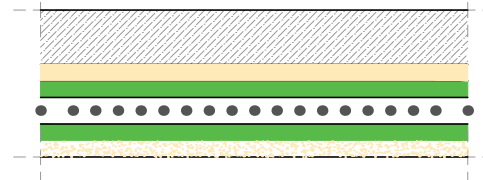
Sistema di rinforzo FRP con matrice organica e nastro in carbonio

VISTA FRONTALE DEL RINFORZO



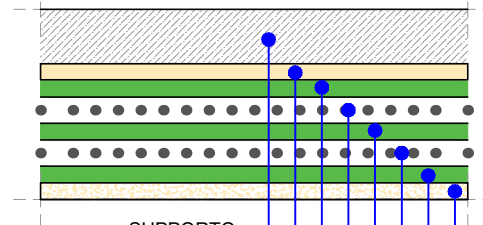
STRATIGRAFIA 1

applicazione 1° STRATO



STRATIGRAFIA 2

applicazione 2° STRATO

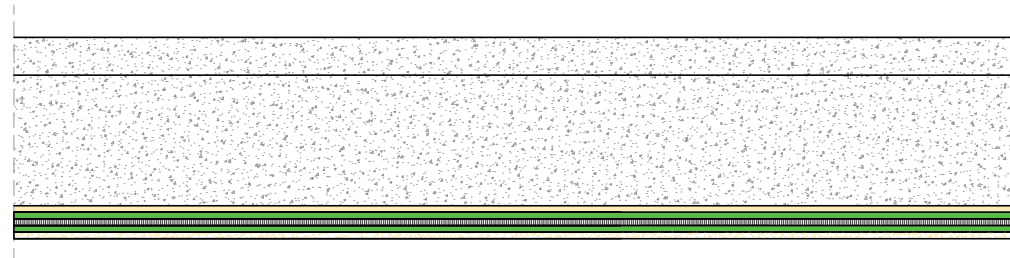


SUPPORTO
STRATO DI C-PRIMER WRAP
I STRATO DI C-RESIN WRAP
I NASTRO C-WRAP/ C-QUADRIWRAP
II STRATO DI C-RESIN WRAP
II NASTRO C-WRAP/ C-QUADRIWRAP
III STRATO DI C-RESIN WRAP
SABBIATURA

LEGENDA

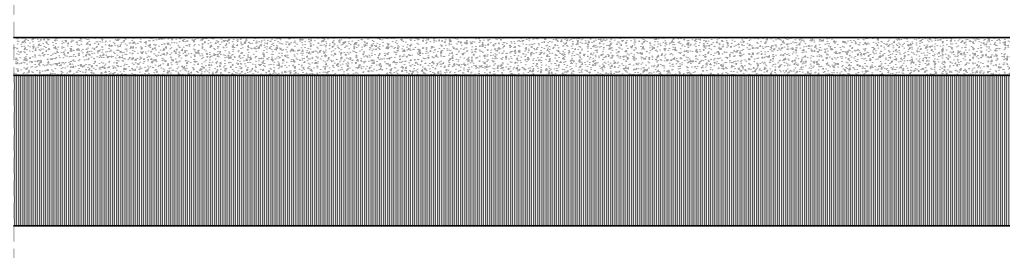
	Calcestruzzo esistente		C-RESIN WRAP
	Malta da ripristino R4 MX-R4 Ripristino		Nastro C-WRAP/ C-QUADRIWRAP
	PASSIVANTE RUREGOLD		Sabbatura
	C-PRIMER WRAP		

RINFORZO A FLESSIONE



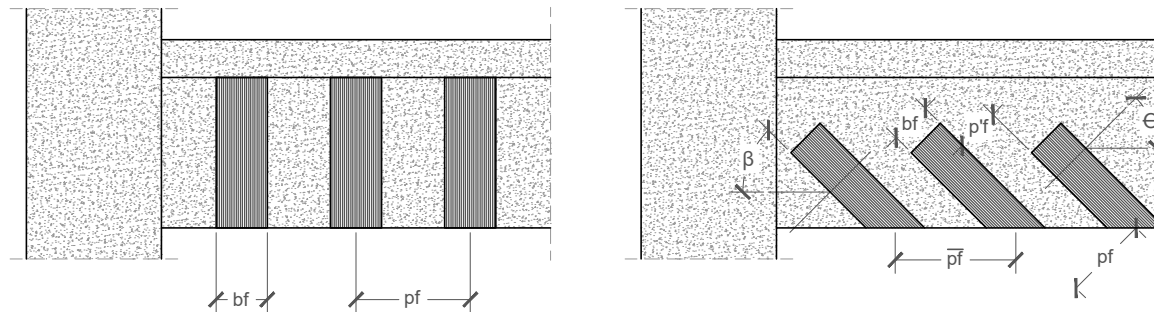
RINFORZO A TAGLIO

CONTINUO

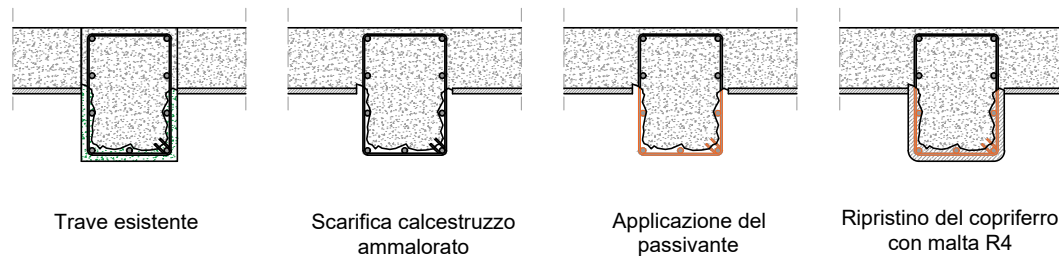


RINFORZO A TAGLIO

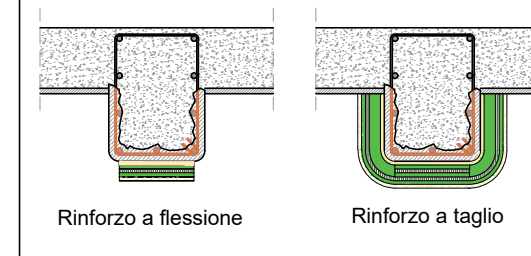
DISCONTINUO



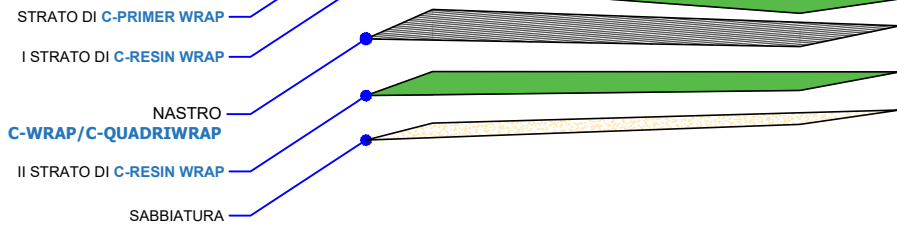
CICLO DI RIPARAZIONE DEL CALCESTRUZZO



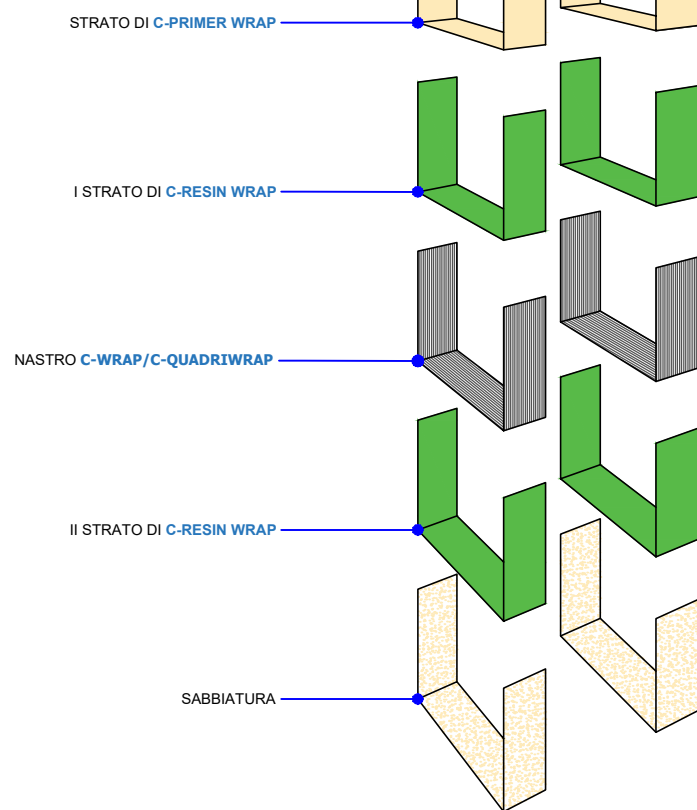
APPLICAZIONE DEL SISTEMA DI RINFORZO



RINFORZO A FLESSIONE



RINFORZO A TAGLIO



FASI DI CANTIERE

1

PREPARAZIONE DEL SUBSTRATO

Eliminare i trattamenti superficiali protettivi o qualunque altra sostanza che possa pregiudicare la buona adesione al supporto. Asportare l'eventuale substrato ammalorato fino al raggiungimento dello strato di calcestruzzo con caratteristiche di buona compattezza e comunque non carbonatato, mediante idrodemolizione/sabbatura a cura della D.L. Rimuovere la ruggine dai ferri d'armatura mediante spazzolatura (manuale o meccanica). Applicare il **PASSIVANTE RUREGOLD** sui ferri di armatura esistenti e ripristinare il CLS (copriferro) con l'impiego della malta **MX-R4 Ripristino**.

2

APPLICAZIONE DEL RINFORZO FRP

Smussare gli spigoli vivi e applicare a rullo o a pennello il **C-Primer Wrap** sul supporto perfettamente asciutto e pulito. Attendere la completa asciugatura del **C-Primer Wrap** prima di procedere alla stesura della resina **C-Resin Wrap**. Applicare a pennello o rullo un primo strato di **C-Resin Wrap**. Attendere circa 5 minuti, quindi procedere all'applicazione del nastro **C-Wrap/ C-Quadriwrap** esercitando una leggera pressione al fine di far aderire il nastro alla struttura. Impregnare le fibre di carbonio e favorire la fuoriuscita di eventuali bolle d'aria tra le fibre e il supporto mediante frangibolle muovendolo dalla metà della fascia verso le estremità in senso longitudinale. Attendere circa 5 minuti prima di procedere all'applicazione del secondo strato di **C-Resin Wrap** avendo cura di coprire uniformemente il nastro. Qualora siano previsti più strati di rinforzo, si devono ripetere le ultime due operazioni fresco su fresco fino al raggiungimento del numero di strati previsto dal progetto. Applicare uno strato finale di sabbatura a resina fresca per creare uno strato di aggrappo per eventuali intonaci o finiture protettive.

I presenti disegni sono forniti esclusivamente a titolo di servizio tecnico - commerciale nell'ambito dell'attività di vendita esercitata dalla Laterlite S.p.A. Laterlite S.p.A. è azienda unicamente fornitrice dei materiali per uso professionale e non può ad alcun titolo ritenersi responsabile della correttezza e adeguatezza dei predetti disegni allo specifico intervento nel quale il Cliente intende utilizzare gli elementi di consolidamento. E' consentito utilizzare i presenti disegni per redigere o controllare progetti di intervento di consolidamento strutturale. I disegni non comprendono l'intera casistica e sono da intendere non esaustivi di tutti i dettagli progettuali che possono essere necessari per un corretto intervento. L'utilizzatore è tenuto a controllare i disegni ed è responsabile della correttezza dei contenuti. I presenti disegni sono di proprietà esclusiva di Laterlite S.p.A. e non sono utilizzabili per finalità commerciali.