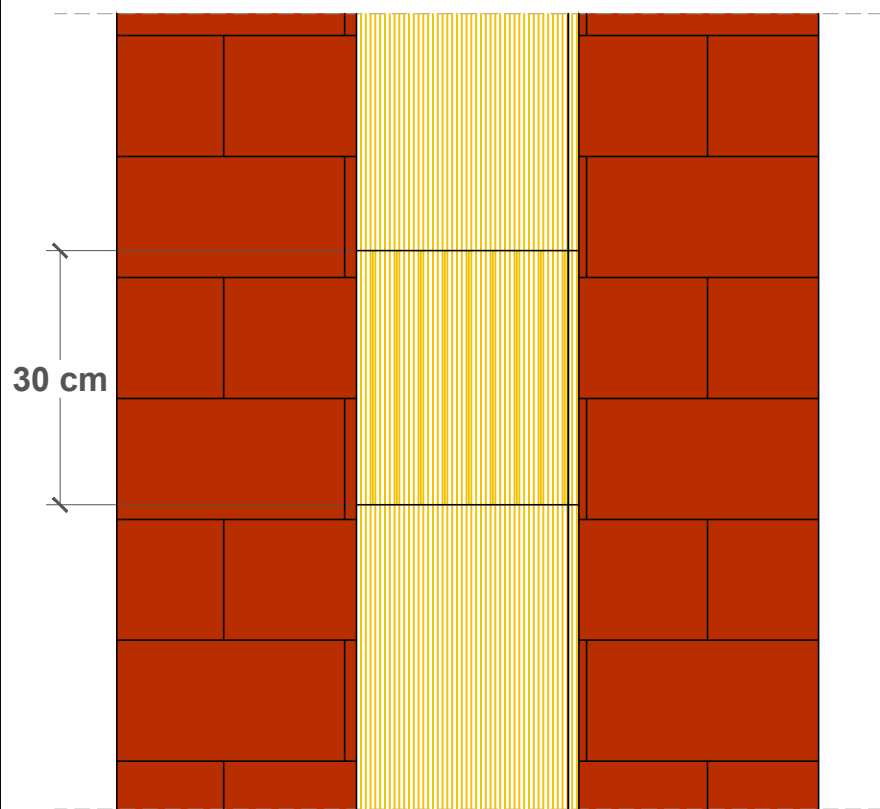
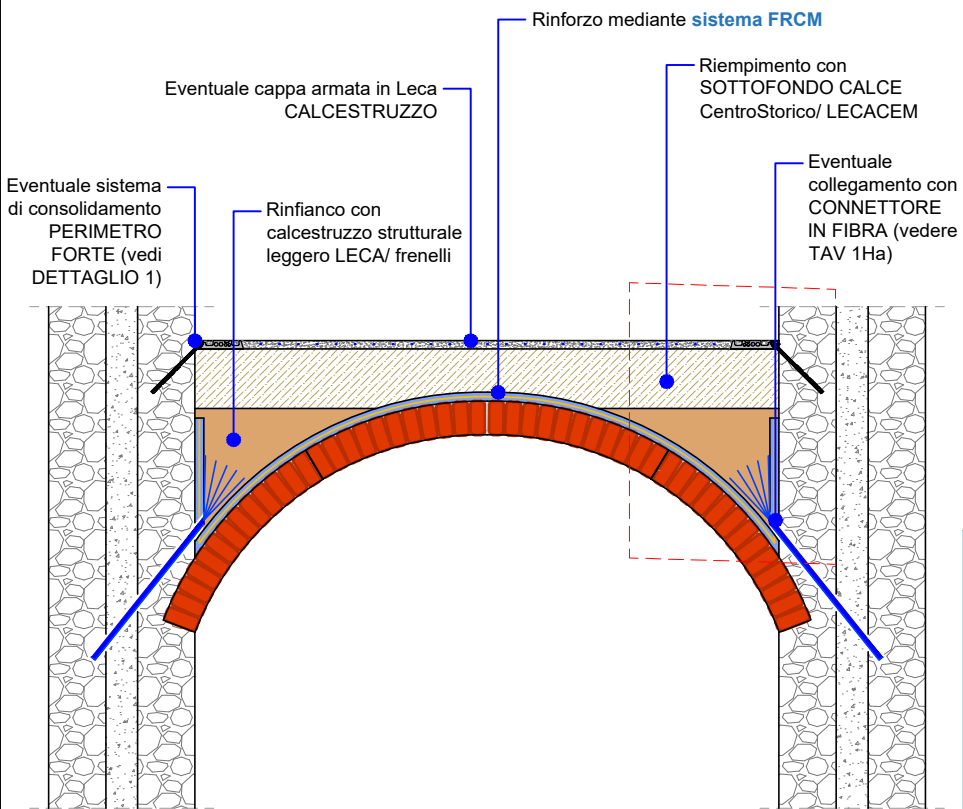


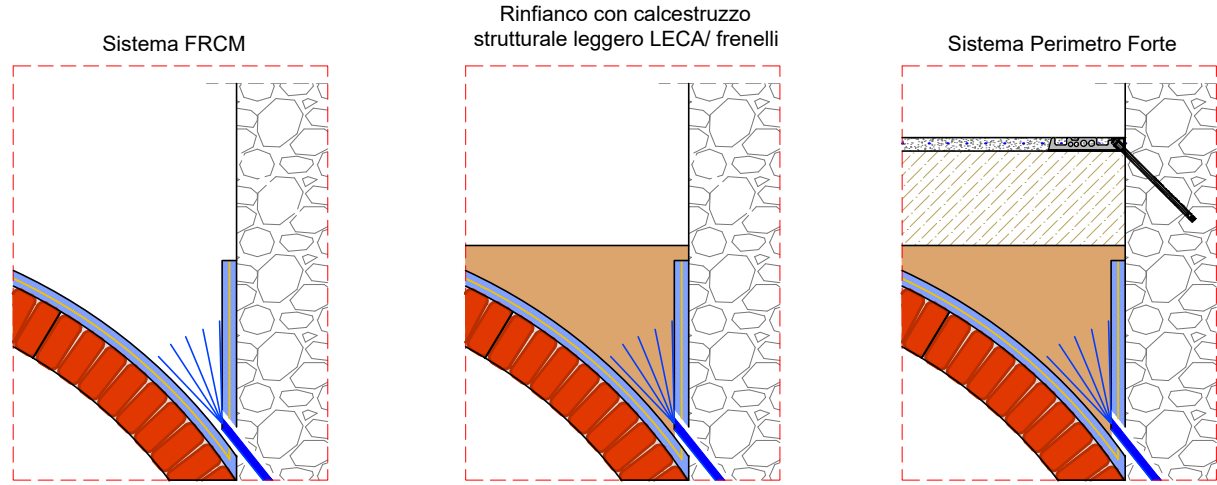
Rinforzo di volta a CROCIERA mediante sistema FRCM  
**DETTAGLIO SOVRAPPOSIZIONE**



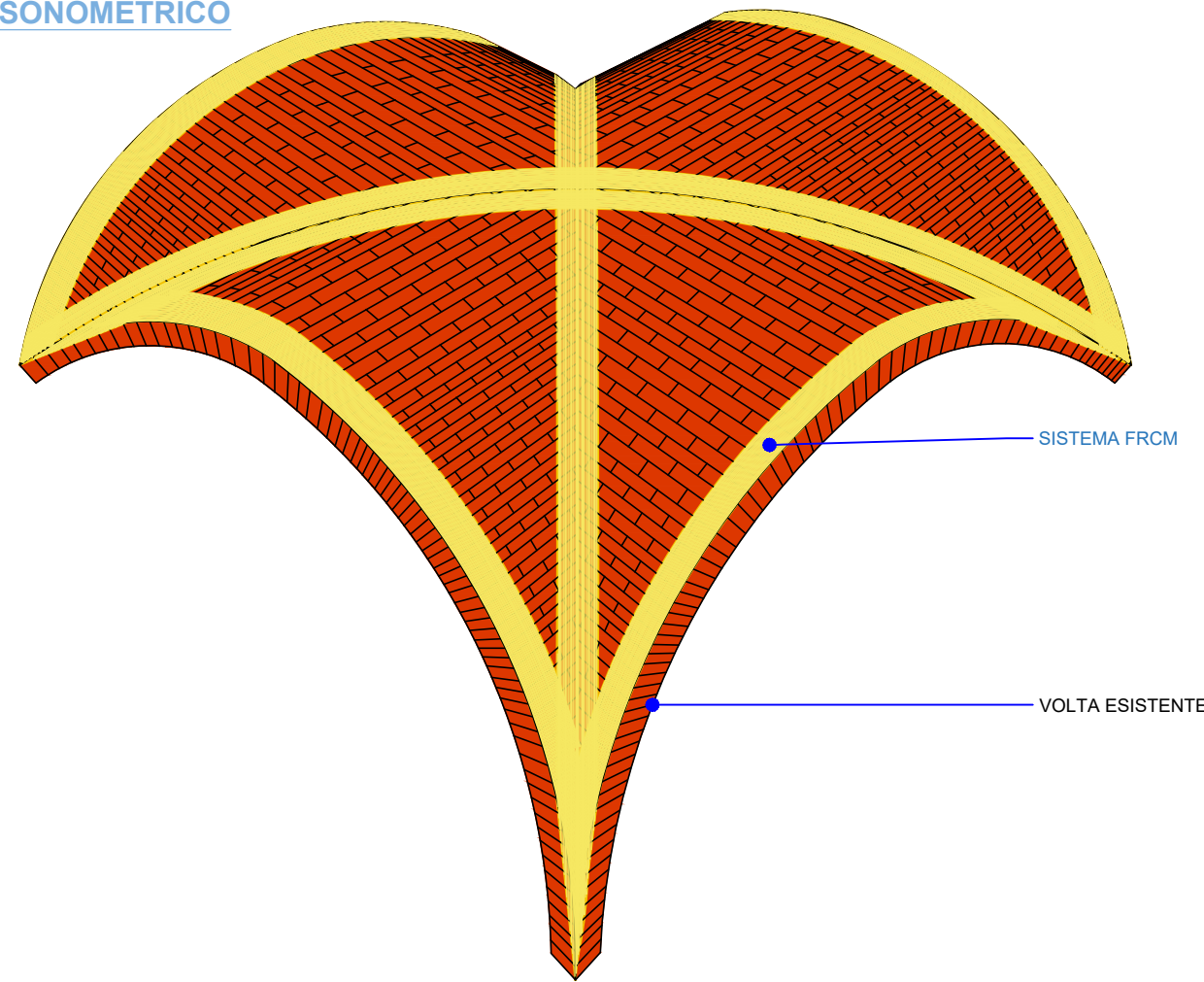
Rinforzo di volta a CROCIERA mediante sistema FRCM  
**SEZIONE**



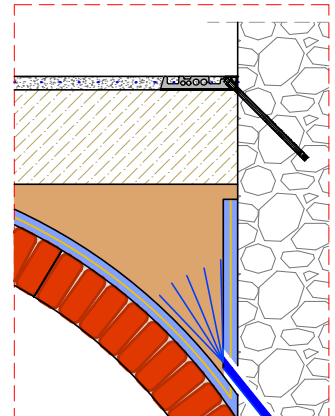
**SEZIONE**



**ESPLOSO ASSONOMETRICO**

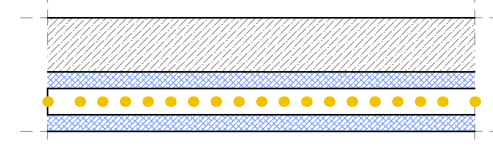


Sistema di rinforzo FRCM con matrice inorganica e fibra lunga  
**DETTAGLIO 1**  
(vedi TAV 1Ha)



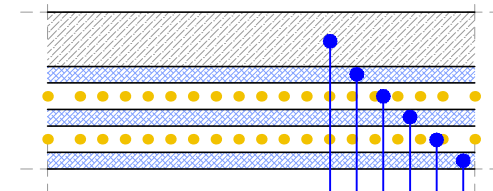
**STRATIGRAFIA 1**

applicazione 1° STRATO



**STRATIGRAFIA 2**

applicazione 2° STRATO



SUPPORTO  
I STRATO **MATRICE INORGANICA**  
I RETE **PBO-MESH/C-MESH**  
II STRATO **MATRICE INORGANICA**  
II RETE **PBO-MESH/C-MESH**  
III STRATO **MATRICE INORGANICA**

**LEGENDA**

- Volta esistente
- SOTTOFONDO CALCE CentroStorico/Lecacem
- Rinfiando con LECA
- Perimetro Forte
- MATRICE INORGANICA**
- Rete **PBO-MESH/C-MESH**
- Connettore **PBO-JOINT/C-JOINT**
- MX-RW Alte prestazioni, MX-CP Calce, MX-PVA Fibrorinforzata, MX-15 Intonaco**

1

**PREPARAZIONE DEL SUBSTRATO**

Svuotare la volta e asportare eventuali parti incoerenti. Assicurarsi che la malta dei giunti non sia disgregata, in caso contrario, effettuare la scarifica e successiva ristilatura della stessa mediante idrodemolizione/sabbatura. In presenza di lesioni effettuare lo scuci/cuci a cura della D.L.. In caso di necessità, regolarizzare il sottofondo mediante malta **MX-RW Alte prestazioni, MX-CP Calce, MX-PVA Fibrorinforzata, MX-15 Intonaco**.

2

**APPLICAZIONE DEL RINFORZO FRCM**

Bagnare a rifiuto il supporto e posare il primo strato di **MATRICE INORGANICA** per uno spessore di 3-5 mm. Posare la rete **PBO-MESH/C-MESH**, avendo cura di non creare pieghe del tessuto. Ricoprire la rete con un secondo strato di **MATRICE INORGANICA** per uno spessore di 3-5 mm. Nel caso siano previsti più fasce di **rinforzo** ripetere i passi precedenti, **fresco su fresco**. Coprire l'estremità del connettore con carta gommatata per uno spessore pari allo sfocco. Impregnare con l'apposita matrice inorganica **MX JOINT** la porzione del fiocco destinata allo spessore della muratura. Iniettare parte della matrice inorganica **MX JOINT** nel foro. Inserire i connettori **PBO-JOINT/C-JOINT** all'interno della muratura e iniettare la restante matrice con la **RUREGOLD PISTOLA** fino a rendere il foro saturo. Rimuovere la carta gommatata e sfioccare il connettore facendo aderire le fibre alla superficie e ricoprendole con la matrice inorganica **MX JOINT**. Si consiglia di sfioccare il connettore il giorno seguente per evitare la fuoriuscita dal foro.

FASI DI CANTIERE