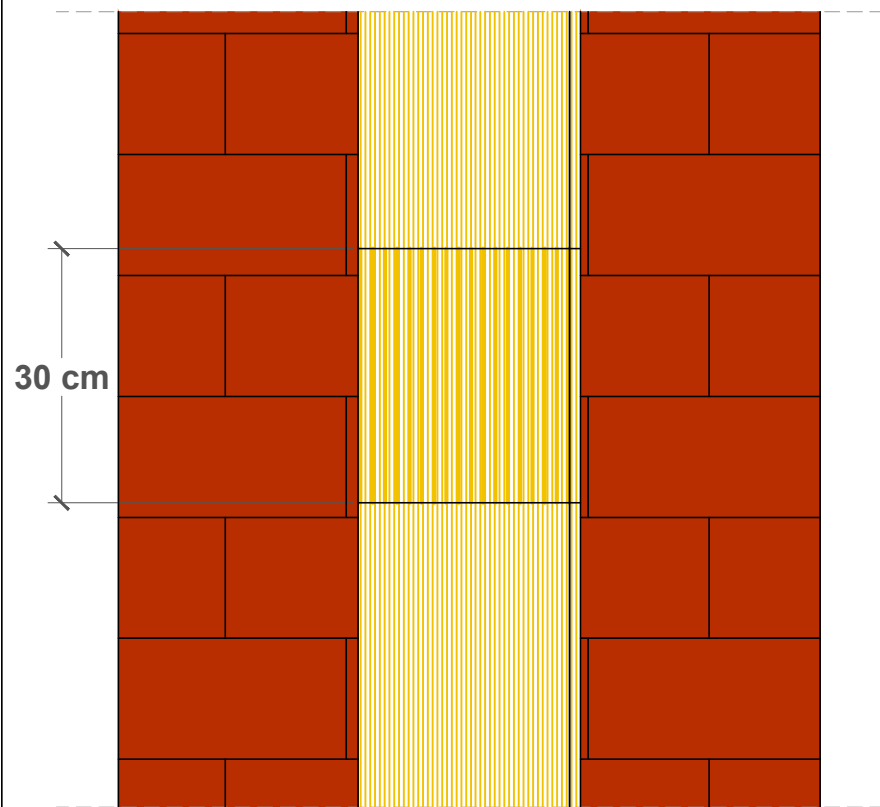
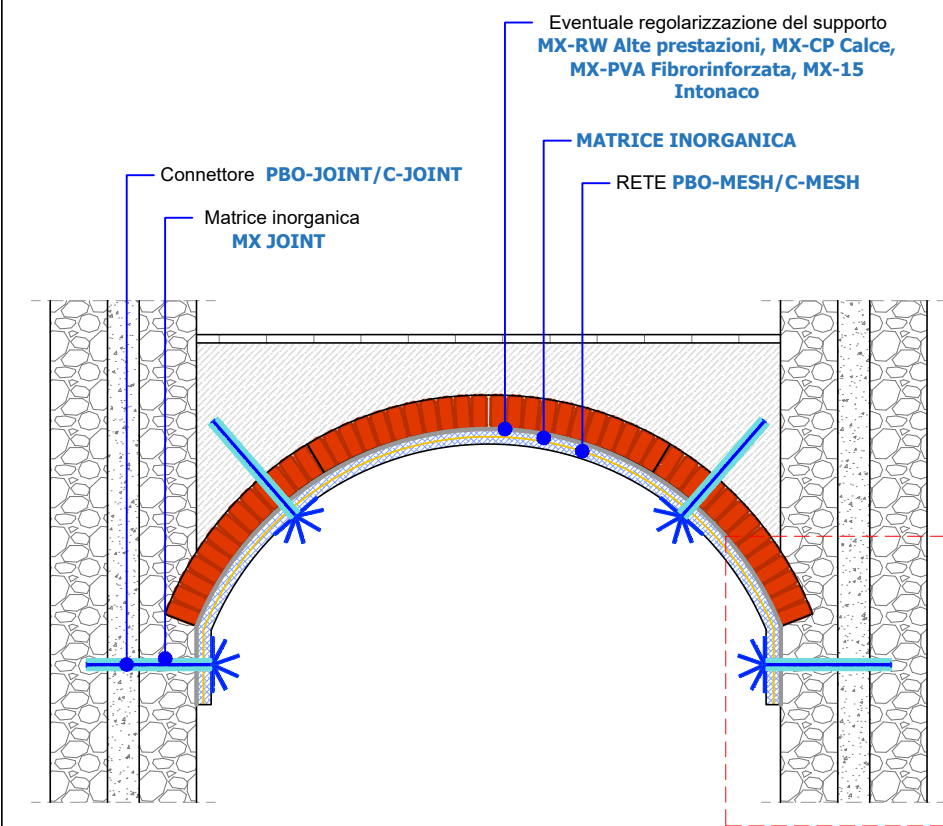


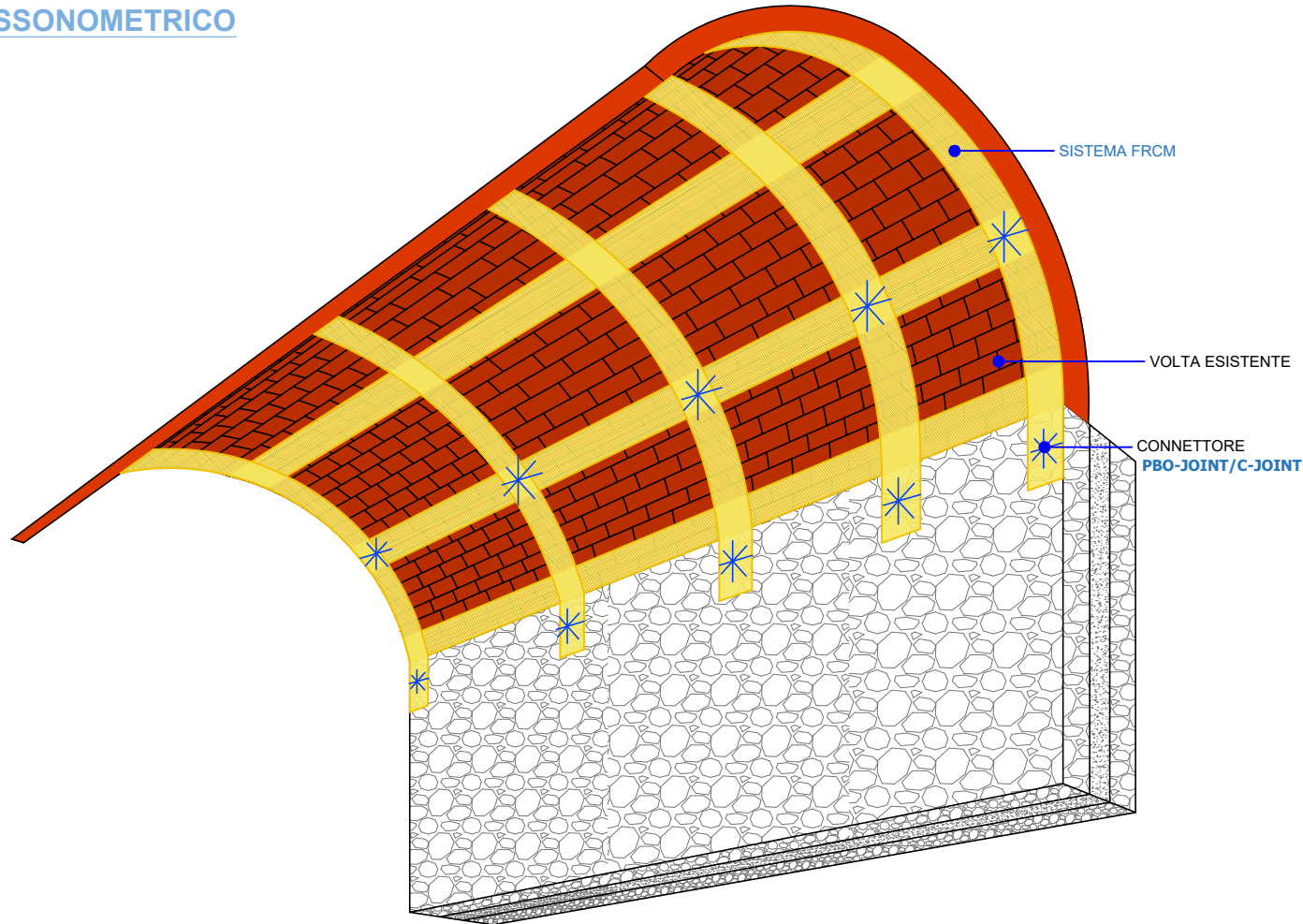
Rinforzo A TRALICCIO di volta a BOTTE mediante sistema FRCM  
DETTAGLIO SOVRAPPOSIZIONE



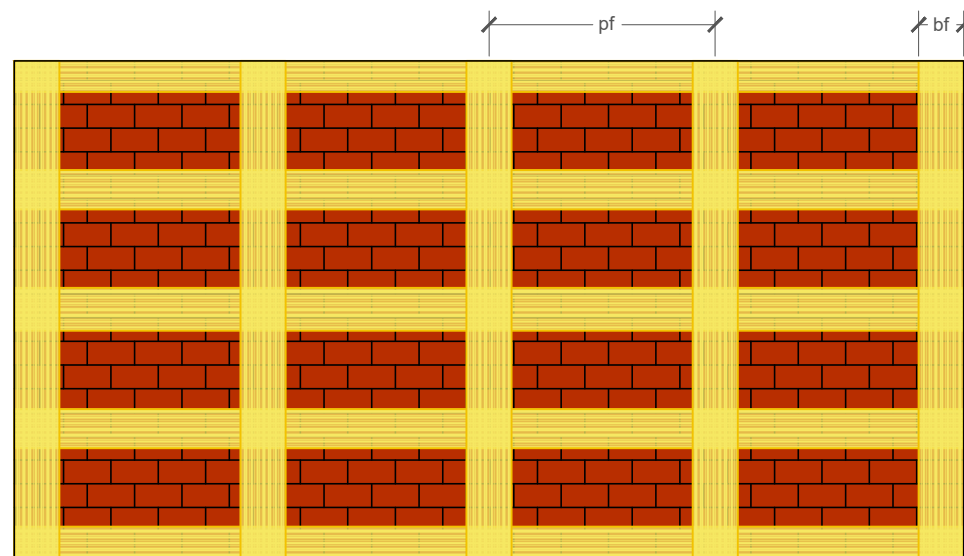
Rinforzo A TRALICCIO di volta a BOTTE mediante sistema FRCM  
SEZIONE



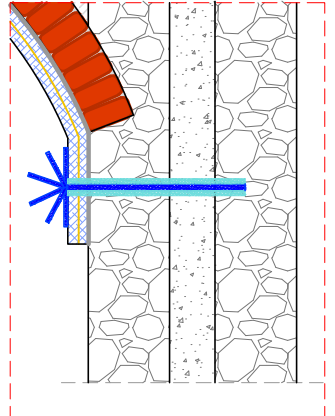
ESPLOSO ASSONOMETRICO



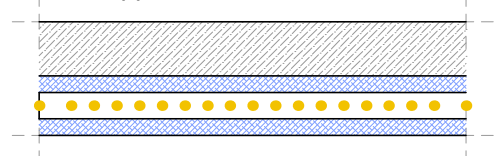
Dettaglio della distribuzione delle  
fasce di rinforzo con sistema FRCM  
PIANTA



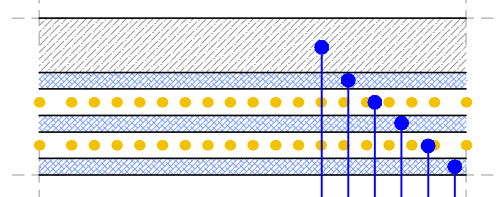
Sistema di rinforzo FRCM con matrice  
inorganica e fibra lunga  
**EVENTUALE VINCOLO ALLE  
IMPOSTE** (vedi TAV 1Ha)



**STRATIGRAFIA 1**  
applicazione 1° STRATO

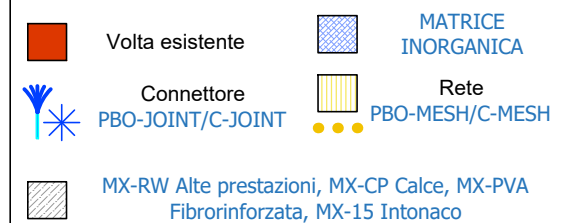


**STRATIGRAFIA 2**  
applicazione 2° STRATO



SUPPORTO  
I STRATO MATERIE INORGANICA  
I RETE PBO-MESH/C-MESH  
II STRATO MATERIE INORGANICA  
II RETE PBO-MESH/C-MESH  
III STRATO MATERIE INORGANICA

**LEGENDA**



FASI DI CANTIERE

**1 PREPARAZIONE DEL SUBSTRATO**

Nell'area oggetto d'intervento, asportare eventuali parti incoerenti. Assicurarsi che la malta dei giunti non sia disgregata, in caso contrario, effettuare la scarifica e successiva ristilatura della stessa mediante idrodemolizione/sabbatura. In presenza di lesioni effettuare lo scuci/cuci a cura della D.L.. In caso di necessità, regolarizzare il sottofondo mediante malta **MX-RW Alte prestazioni, MX-CP Calce, MX-PVA Fibrorinforzata, MX-15 Intonaco**.

**2 APPLICAZIONE DEL RINFORZO FRCM**

Bagnare a rifiuto il supporto e posare il primo strato di **MATERIE INORGANICA** per uno spessore di 3-5 mm. Posare la rete **PBO-MESH/C-MESH**, avendo cura di non creare pieghe del tessuto. Ricoprire la rete con un secondo strato di **MATERIE INORGANICA** per uno spessore di 3-5 mm. Nel caso siano previsti più fasce di **rinforzo** ripetere i passi precedenti, **fresco su fresco**. Coprire l'estremità del connettore con carta gommatata per uno spessore pari allo sfiocco. Impregnare con l'apposita matrice inorganica **MX JOINT** la porzione del fiocco destinata allo spessore della muratura. Iniettare parte della matrice inorganica **MX JOINT** nel foro. Inserire i connettori **PBO-JOINT/C-JOINT** all'interno della muratura e iniettare la restante matrice con la **RUREGOLD PISTOLA** fino a rendere il foro saturo. Rimuovere la carta gommatata e sfioccare il connettore facendo aderire le fibre alla superficie e ricoprendole con la matrice inorganica **MX JOINT**. Si consiglia di sfioccare il connettore il giorno seguente per evitare la fuoriuscita dal foro.