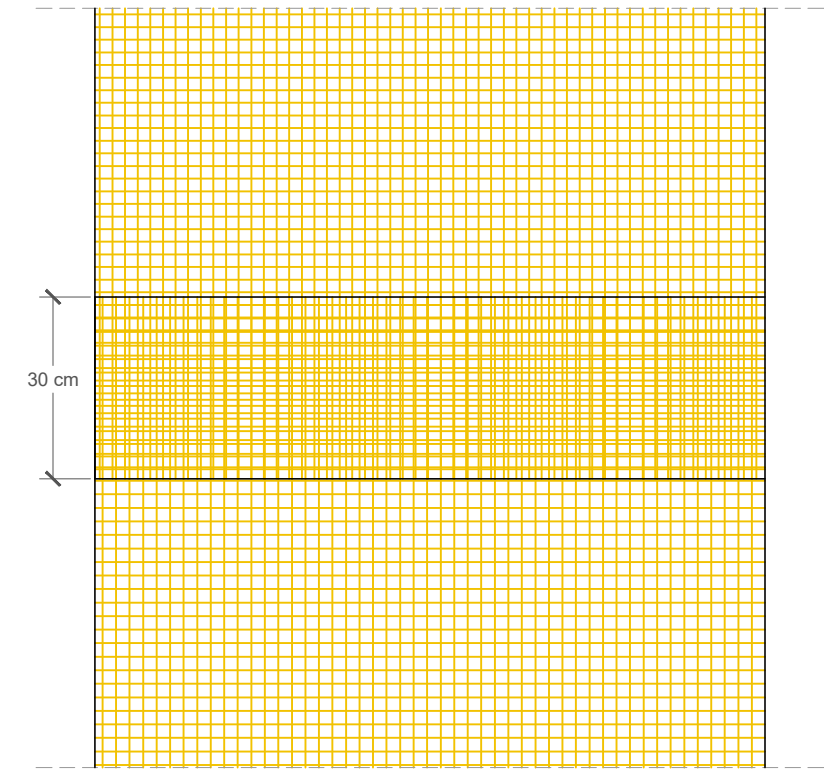
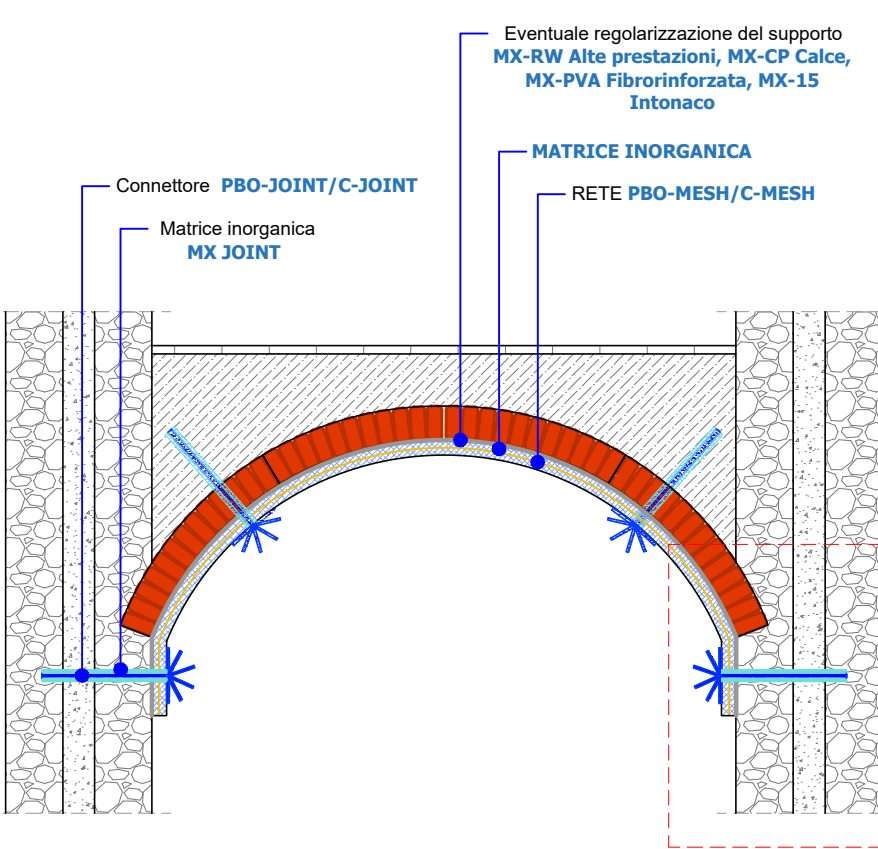


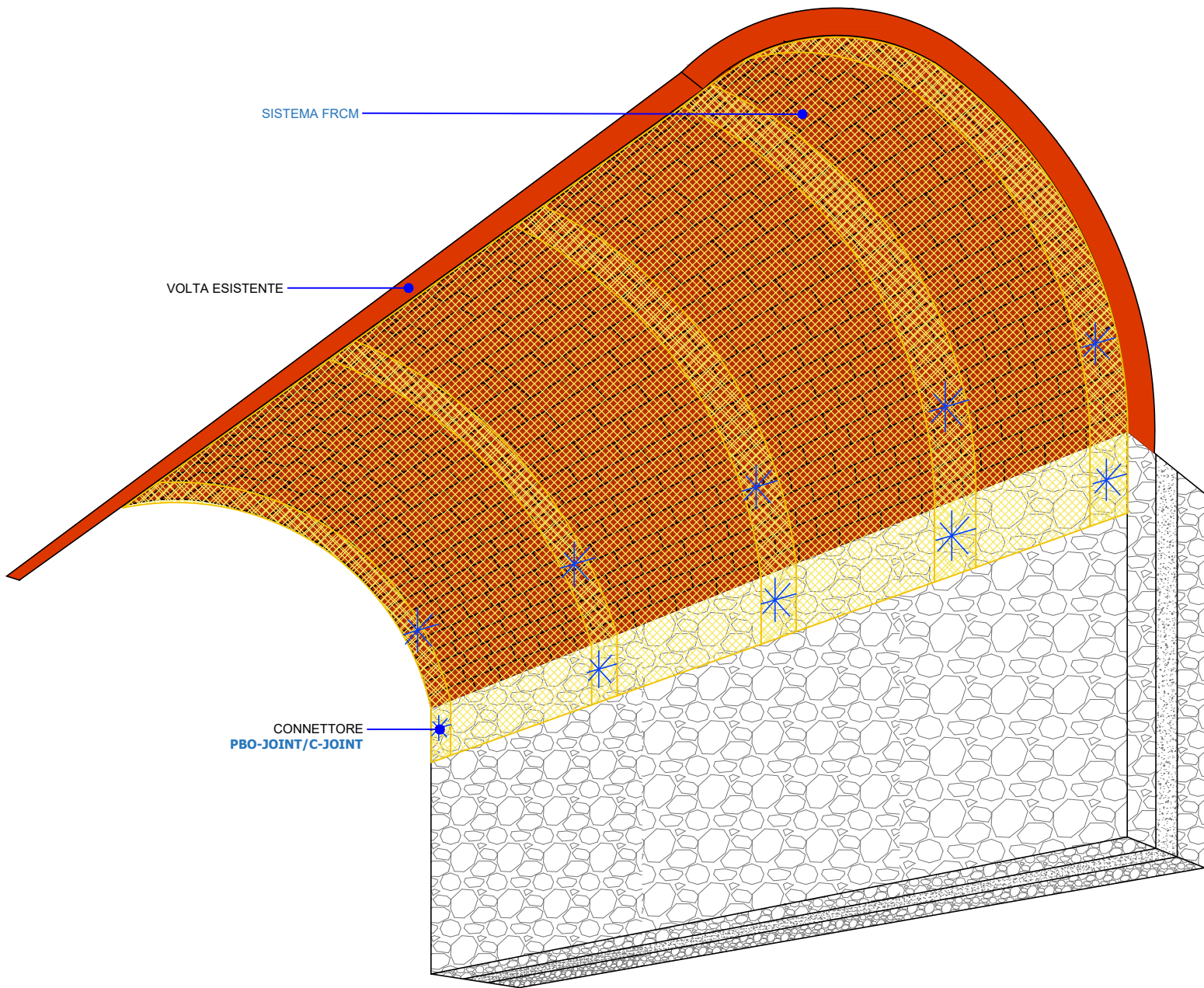
Rinforzo DIFFUSO di volta a BOTTE mediante sistema FRCM
DETTAGLIO SOVRAPPOSIZIONE



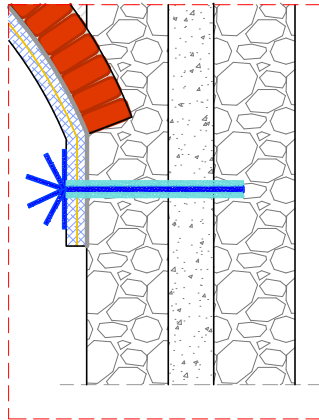
Rinforzo DIFFUSO di volta a BOTTE mediante sistema FRCM
SEZIONE



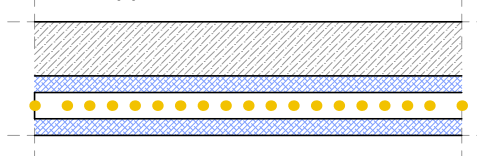
ESPLOSO ASSONOMETRICO



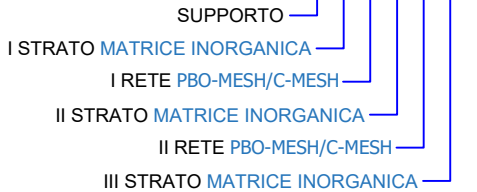
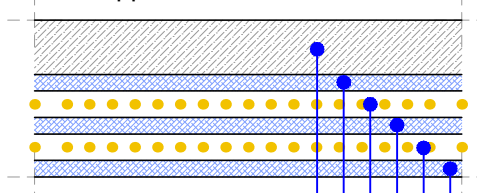
Sistema di rinforzo FRCM con matrice inorganica e fibra lunga
EVENTUALE VINCOLO ALLE IMPOSTE (vedi TAV 1Ha)



STRATIGRAFIA 1
applicazione 1° STRATO



STRATIGRAFIA 2
applicazione 2° STRATO



LEGENDA

- | | |
|---|-------------------------------|
| Rinfiango con LECA | MATERIE INORGANICA |
| Muratura esistente | Rete PBO-MESH/C-MESH |
| Connettore PBO-JOINT/C-JOINT | Matrice inorganica MX-C JOINT |
| MX-RW Alte prestazioni, MX-CP Calce, MX-PVA Fibrorinforzata, MX-15 Intonaco | |

FASI DI CANTIERE

1 PREPARAZIONE DEL SUBSTRATO

Nell'area oggetto d'intervento, asportare eventuali parti incoerenti. Assicurarsi che la malta dei giunti non sia disgregata, in caso contrario, effettuare la scarifica e successiva ristilatura della stessa mediante idrodemolizione/sabbiatura. In presenza di lesioni effettuare lo scuci/cuci a cura della D.L.. In caso di necessità, regolarizzare il sottofondo mediante malta **MX-RW Alte prestazioni, MX-CP Calce, MX-PVA Fibrorinforzata, MX-15 Intonaco**.

2 APPLICAZIONE DEL RINFORZO FRCM

Bagnare a rifiuto il supporto e posare il primo strato di **MATERIE INORGANICA** per uno spessore di 3-5 mm. Posare la rete **PBO-MESH/C-MESH**, avendo cura di non creare pieghe del tessuto. Ricoprire la rete con un secondo strato di **MATERIE INORGANICA** per uno spessore di 3-5 mm. Nel caso siano previsti più fasce di **rinforzo** ripetere i passi precedenti, **fresco su fresco**. Coprire l'estremità del connettore con carta gommatata per uno spessore pari allo sfocco. Impregnare con l'apposita matrice inorganica **MX JOINT** la porzione del fiocco destinata allo spessore della muratura. Iniettare parte della matrice inorganica **MX JOINT** nel foro. Inserire i connettori **PBO-JOINT/C-JOINT** all'interno della muratura e iniettare la restante matrice con la **RUREGOLD PISTOLA** fino a rendere il foro saturo. Rimuovere la carta gommatata e sfioccare il connettore facendo aderire le fibre alla superficie e ricoprendole con la matrice inorganica **MX JOINT**. Si consiglia di sfioccare il connettore il giorno seguente per evitare la fuoriuscita dal foro.